

SEDE DEI LAVORI

Plaza Hotel Catania, Viale Ruggero Di Lauria n°43, 95127 Catania

MODALITA' DI ISCRIZIONE

Le iscrizioni devono essere effettuate on line entro il 01/03/2025. La scheda di iscrizione è disponibile sul sito www.cantiere21.com, alla pagina "Eventi"

Quote di iscrizione:

- Medico Chirurgo Biologo / Ostetrico € 180,00 • Specializzando / Studente € 120,00
- Uditore € 100,00

Le quote di iscrizione si intendono IVA inclusa e comprendono:

- Ingresso in sala e partecipazione ai lavori scientifici • Kit congressuale • Servizi ristorativi previsti da programma (light lunch) • Attestato di partecipazione (consegnato alla fine dei lavori) • Attestato ECM (previo conseguimento dei crediti)

MODALITA' DI PAGAMENTO

Bonifico bancario intestato a Cantiereventuno srls IBAN: IT66F0306902993100000012003
Indicare nella causale: cognome, nome e data evento.

E.C.M. - Educazione Continua in Medicina

Il Corso è stato inserito ai fini ECM con il numero di accreditamento 438254, Crediti assegnati 8, nel proprio piano formativo 2025 nell'ambito del Programma Nazionale E.C.M. (Educazione Continua in Medicina). Il Corso è destinato a 120 partecipanti delle seguenti figure professionali: Medico Chirurgo (Oncologia; Ginecologia e Ostetricia; Malattie Infettive; Anatomia Patologica), Biologo, Infermiere (Ostetriche/o, Farmacista Territoriale, Farmacista Ospedaliero) e riconosce n. x crediti formativi. L'attestazione dei crediti è subordinata alla partecipazione effettiva all'intero programma formativo, nella misura del 100%, ed alla verifica dell'apprendimento. L'attestazione, riportante il numero di crediti assegnati, viene predisposta – dopo avere effettuato le verifiche di cui al paragrafo precedente – non prima di 60 giorni dalla data di chiusura dell'evento formativo e sarà quindi disponibile online sul sito web www.cantiere21.com

FACULTY

A. Amadori - FO	E. Lomeo - CT
P. Belfiore - PA	L. Mereu - CT
A. Bucolo - SR	I. Pagano Modica (RG)
M.A. Bova - VB	M. Palumbo - CT
L. Cassiba - RG	V. Prestia - MI
A. Ciavattini - AN	E. Preti - MI
M. Cuccia - CT	A. Rapisarda - CT
G. D'Agate - CT	F. Rapisarda - CT
S. Di Grazia - CT	S. Recupero - CT
A. Di Stefano - CT	E.G. Sampugnaro - CT
G. Ettore - CT	G. Scibilia - RG
I. Fonti - CT	P. Scollo - CT
B. Gardella - PV	A. Tarascio - CT
A. Ghelardi - MS	

Segreteria Organizzativa



Cantiereventuno srls
Tel.: 055 7323160
cantiere21@blu.it
www.cantiere21.com



PharmExtracta^{sp.a.}



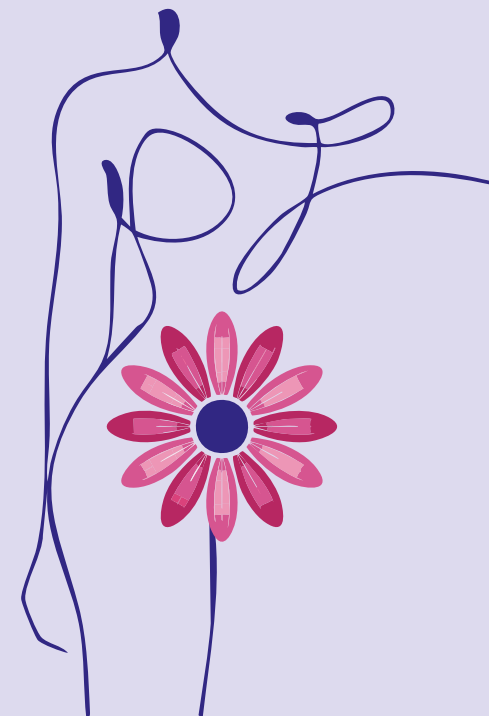
Azienda Ospedaliera Universitaria Policlinico
"G.Rodolico - San Marco" - Catania

Dipartimento Materno Infantile
Direttore A. Rapisarda

Con il patrocinio di



Società Italiana di Colposcopia
e Patologia Cervico Vaginale



CORSO PATOLOGIA DEL BASSO TRATTO GENITALE

10 - 11 aprile 2025
Plaza Hotel - Catania

Responsabile del corso: *Dott. A. Rapisarda*
Responsabile scientifico: *Dott.ssa E.G. Sampugnaro*



CORSO PATOLOGIA DEL BASSO TRATTO GENITALE

RAZIONALE

Questo evento è il frutto della volontà di un gruppo di Colposcopisti esperti, di diffondere, a chi comincia ad avvicinarsi alla colposcopia, gli strumenti chiave per eseguire un esame corretto tecnicamente e clinicamente, al fine di poter individuare precocemente quelle lesioni che necessitano di approfondimento diagnostico con biopsia ed eventuale trattamento per la diagnosi precoce dei tumori maligni del collo dell'utero. Oltre che di prevenzione secondaria si parlerà anche di prevenzione primaria con la vaccinazione contro il virus HPV. La presenza di relatori che svolgono il ruolo di responsabili e referenti all'interno dei gruppi di lavoro presieduti da membri del direttivo della SICPCV e dai centri di screening organizzato nazionali, consentirà un confronto e approfondimento anche per chi pratica la colposcopia abitualmente nelle realtà ospedaliere, territoriali e private su temi come le infezioni ricorrenti e la loro correlazione con il microbiota vaginale, la patologia HPV correlata e sulle principali patologie vulvari.

PROGRAMMA - 10 APRILE 2025

- 15.00** Presentazione del corso: *Presidente del Corso - Dott. A. Rapisarda*
Presidente SICPCV - Prof. A. Ciavattini
- Saluti delle Autorità: *Dott. G. Sirna - Direttore Generale A.O.U.*
Policlinico "G. Rodolico-San Marco" - Catania
- Dott. A. Lazzara - Direttore Sanitario A.O.U.*
Policlinico "G. Rodolico-San Marco" - Catania

PATOLOGIA PRENEOPLASTICA VULVOVAGINALE

Moderatori: P. Scollo - L. Mereu

- 15.30** La zona di trasformazione: come cambia nelle varie età di vita della donna.
Come studiarla - S. Di Grazia
- 15.50** Quadri colposcopici normali e miscellanei: slide seminar - G. D'Agate
- 16.10** Quadri colposcopici anormali: slide seminar - E. Lomeo
- 16.30** La biopsia escocervicale: dove e quando - L. Cassiba
- 16.50** Leep: indicazione e follow-up. Quando diventa overtreatment - A. Amadori
- Discussione: A. Di Stefano

Coffe break

PATOLOGIA INFETTIVA VULVOVAGINALE

Moderatori: G. Ettore - G. Scibilia

- 17.30** Le infezioni vulvovaginali: il punto di vista del colposcopista - I. Pagano
- 17.50** Condilomatosi vulvare e vulvovaginale: riconoscerla e trattarla - I. Fonti
- 18.10** Il microbiota vaginale e sistema immunitario: correlazioni nel rischio di infezioni ricorrenti
B. Gardella
- 18.30** Terapia probiotica nel trattamento e prevenzione delle infezioni genitali: vantaggio o palliativo? - E.G. Sampugnaro
- Discussione: F. Rapisarda

PROGRAMMA - 11 APRILE 2025

INFEZIONE DA HPV: PREVENZIONE, TRATTAMENTO E TRIAGE

Moderatori: A. Rapisarda - M. Palumbo

- 8.40** Vaccino Nonavalente: a che punto siamo con la copertura vaccinale? - M. Cuccia
- 9.00** Ruolo della vaccinazione dopo trattamento conservativo - A. Ghelardi
- 9.20** Updates su Microbiota vaginale e HPV: dubbi e certezze - E.G. Sampugnaro
- 9.40** Persistenza dell'infezione da HPV HR: cosa fare? Counseling, terapia e followup
A. Amadori
- 10.00** Triage della paziente con doppio HPV HR positivo e citologia negativa - B. Gardella
- 10.20** Gestione delle Lesioni ghiandolari - A. Ciavattini
- Discussione: S. Recupero

Coffee break

BENESSERE INTIMO DELLA VULVA

Moderatori: A. Ciavattini - A. Bucolo - A. Tarascio

- 11.00** Vulvodinia: definizione, diagnosi differenziale e terapi - P. Belfiore
- 11.20** Sindrome genito urinaria: diagnosi e trattamento locale e sistemico - M.A. Bova
- 12.00** Lichen: inquadramento diagnostico e terapia - V. Prestia
- 12.20** Il management della VIN - E.P. Preti
- Discussione e chiusura dei lavori: E.G. Sampugnaro
- 13.00** Light Lunch